

# shoot

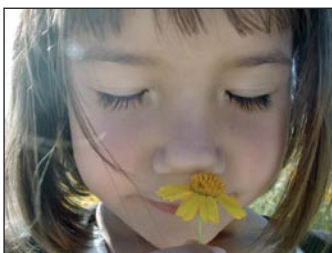
## PREVIEW

Shoot Magazine | jaargang 1 | nr 01 | verschijnt 31 maart 2009

### ADVERTENTIES

BOEKINGEN | 3 maart  
MATERIAAL | 10 maart

Vermelde data zijn richtdata



### Shoot Magazine 01

#### De natuur van dichtbij

De lente is in aantocht! We trekken er dus op uit en buigen ons over de miniatuurwereld. Het verschil tussen close-ups, zoals bloemen, of echte macro-opnames – denk aan insecten – wordt uitgediept. Verder zoomt Shoot in op technieken als het windscherm, het statief en macrolenzen. En wat zijn de beste plekjes in botanische tuinen, een vlindertuin, enzovoort?

#### Betere portretten

Rond deze tijd van het jaar bereidt elke enthousiaste fotograaf zich voor op de communicatieperiode en de bijhorende kinderportretten. Hoe maakt hij het beste portret met natuurlijk licht, met flitser of met studioflits – en wat is de meerwaarde van een professioneel portret? Daarnaast geeft Shoot tips om met jonge modellen om te gaan en geven we vijf essentiële Photoshop-trucs voor een cool portret.

#### Op pad met....

In elk nummer van Shoot gaan we op stap met een professionele fotograaf. We overlopen z'n portfolio, kijken hoe z'n dag eruit ziet, en leren de beste tips voor zijn vakgebied. Vanzelfsprekend kijken we ook in z'n fototas naar de toestellen en accessoires die hij gebruikt.

### CONTACT

**JOHAN NYS**  
Senior Account Manager  
Business Unit Manager B2C  
+32(0)14 46 23 64  
johan@minoc.com

**MARLIES EYCKMANS**  
Account Manager  
+32(0)14 46 23 62  
marlies.e@minoc.com

**NATASJA VERSTRAETEN**  
Jr. Account Manager  
+32(0)14/46.23.69  
natasja@minoc.com

**PAUL STORMS**  
Account Manager  
+32(0)14 46 23 67  
paul.storms@minoc.com

**ANJA VOLLEBERG**  
Account Manager  
Nederland  
+32(0) 14 46 23 65  
anja@minoc.com

**DIEDERIK VANDEWOUER**  
Sales Manager  
+32(0) 14 46 23 60  
diederik@minoc.com

**YUANG-MEN TANG**  
Sales Assistant  
+32(0)14 46 23 70  
ym@minoc.com



MINOC BUSINESS PRESS

**BOEK NU UW ADVERTENTIERUIMTE!**

Contacteer onze advertentiedienst op +32 (0)14/46.23.00